

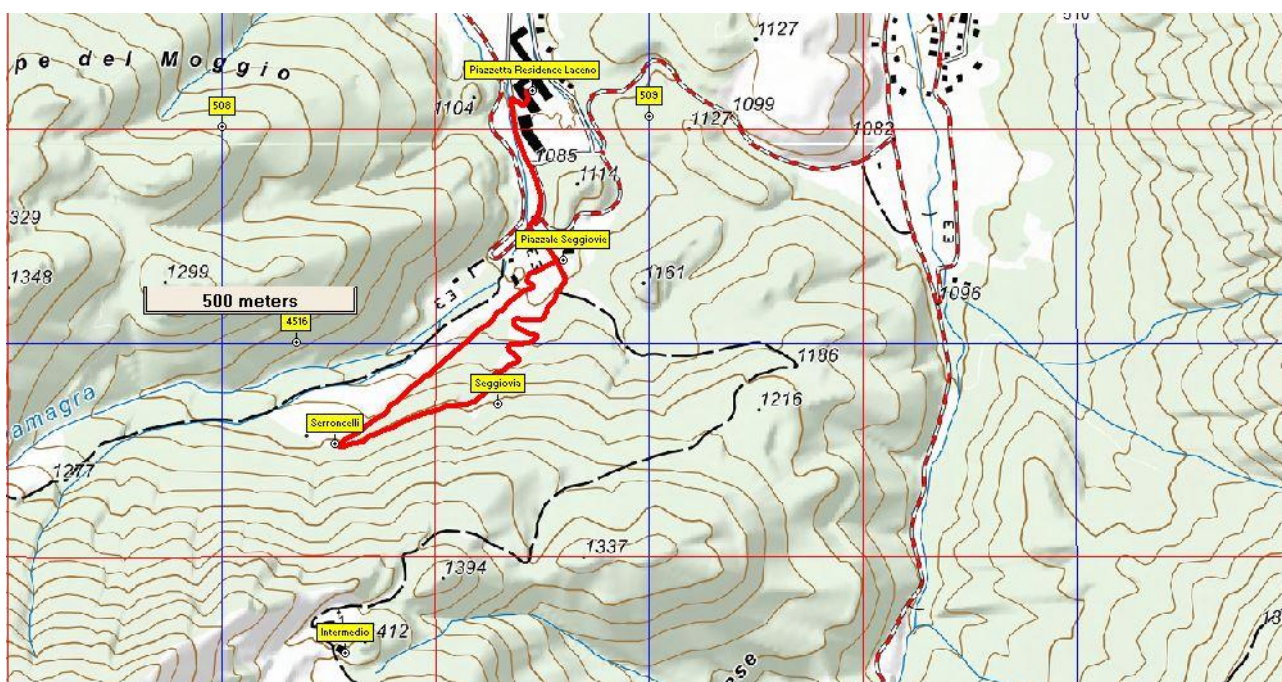


LACENO TREKKING a.s.d

Loc. Laceno - via Cervialto n° 9
83043 - Bagnoli Irpino (Av)
C.F. 90022040647

TITOLO DELL'ESCURSIONE: SULLE ORME DEL RAIAMAGRA

ESTRATTO DI MAPPA DELL'ESCURSIONE



Map datum: WGS 84

Sistema di riferimento: UTM

Zona: 33 T

CARATTERISTICHE TECNICHE DELL'ESCURSIONE

SEGNALETICA ORIZZONTALE: MANCANTE SEGNALETICA VERTICALE: MANCANTE

Dislivello in salita: 170 m - *Dislivello in discesa:* 170 m - *Lunghezza:* 5.300 m - *Durata:* 1 ora e 30' -

Difficoltà: E - *Tipologia:* A = Anello

DESCRIZIONE DELL'ESCURSIONE

Si parte dalla Piazzetta Residence Laceno e si percorre il tratto asfaltato che conduce al Piazzale delle Seggiovia. L'escursione prosegue fuori sentiero in salita per raggiungere il terminale alto della ex sciovia "Serroncilli". Si continua lungo la ex pista "Maestri" e, passando sotto i primi sostegni e la stazione di valle della seggiovia Settevalli, si ritorna alla Piazzetta Residence Laceno.

Il pranzo, al termine dell'escursione, è al sacco o convenzionato con il Ristorante Caliendo.